

Embedded Computer und HMI-Systeme

Syslogic baut ein neues Werk in Sachsen

Mit einer neuen Produktionsstätte in Bannewitz will Syslogic den Wachstumskurs der letzten Jahre fortsetzen und die Marktposition in Deutschland stärken.

Der Industrieelektronikspezialist Syslogic baut in Bannewitz, nahe Dresden, ein neues Werk für Touch-Panel-Computer. Das Unternehmen bekennt sich mit dem Neubau klar zum Produktionsstandort Europa. Syslogic ist einer der wenigen Hersteller von Industrieelektronik, die ausschließlich in Europa produzieren. Das mittelständische Unternehmen beweist damit, dass es möglich ist, Elektronik wirtschaftlich in Europa zu fertigen. Die Erfolgsfaktoren sind für Syslogic-Geschäftsführer Christian Binder schlanke Produktionsabläufe und hoch automatisierte Produktionslinien. Vorteile in der europäischen Fertigung sieht Binder vor allem in Sachen Qualität und Flexibilität.

Laut Binder hätten in den letzten Jahren immer mehr Industriehersteller eine Strategie verfolgt, bei der es nur noch darum ging, möglichst billig zu produzieren. In vielen Fällen führte das dazu, dass die Elektronik den Industrieanforderungen schlicht nicht mehr gewachsen war. Dieser Entwicklung stelle sich Syslogic mit echten Industriecomputern und -HMI-Systemen entgegen. Dass sich die Strategie auszahlt, beweist die steigende Nachfrage nach echter Industrieelektronik. »Wir

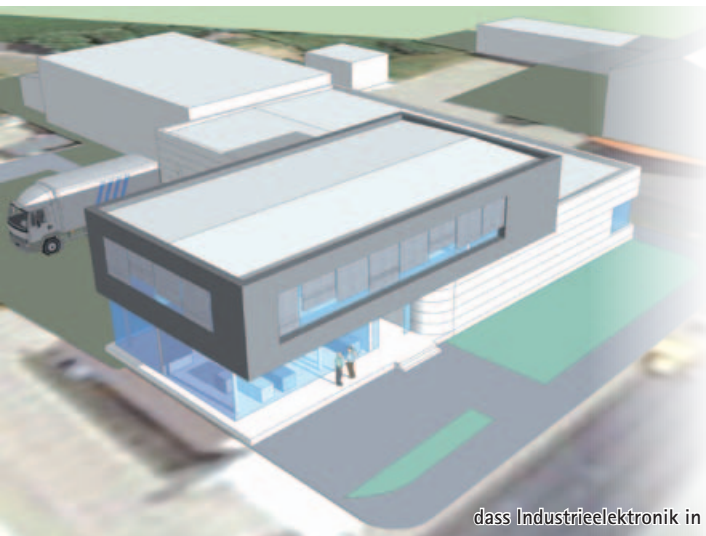
beobachten ein Umdenken in der Branche – immer mehr Unternehmen berücksichtigen beim Einkauf von Industrieelektronik die Gesamtbetriebskosten«, erklärt Christian Binder. »Dabei wird schnell klar, dass sich die Investition in echte Industrieelektronik wirtschaftlich lohnt – außerdem ersparen sich die Unternehmen damit jede Menge Ärger und Frust.«

Neben einer Halle mit moderner Fertigungsstraße und Lager wird der Neubau einen Bürotrakt beinhalten. Darin werden die Produktentwicklung, der Vertriebsinnendienst sowie das Qualitätsmanagement untergebracht sein. Insgesamt verfügt der Neubau, der Ende 2014 eingeweiht werden soll, über eine Nutzfläche von 1000 m².

Deutschland ist für Syslogic einer der wichtigsten Märkte. »Der neue Standort in Bannewitz ist daher für uns strategisch wichtig«, betont Christian Binder. »Durch das neue Werk in Sachsen sind wir künftig noch näher bei den Kunden als bisher.«

Neben der Kundennähe steht für Syslogic auch die Energiebilanz im Fokus. Sie wird einerseits durch die kürzeren Wege zu den Lieferanten, andererseits durch die fortschrittliche Bauweise des Gebäudes verbessert: Der Neubau überzeugt mit einer hoch wärmedämmenden Gebäudehülle und einer ausgeklügelten Lüftungsanlage, die Wärmerückgewinnung erlaubt. Zudem setzt Syslogic auf Photovoltaikmodule zur Stromerzeugung. (mk) ■

Mit seinem neuen Werk will Syslogic näher an den Kunden sein und beweisen, dass Industrieelektronik in Europa konkurrenzfähig produzierbar ist.



Your next System! CompactPCI® Serial

- High performance system architecture
- Single or multi CPU system array
- 10 Gbit Ethernet backplane bandwidth
- Multiport graphics options
- Wide range of industrial I/O
- Wireless communication
- Integrated or external RAID
- PCIe over cable expansion
- Rugged eurocard format
- Open standard (PICMG)
- Cost effective...



EKF Elektronik GmbH
+49 (0) 2381 68900
www.ekf.com · sales@ekf.de

